

D.1.4.5 HOSPODAŘENÍ SE SRÁŽKOVÝMI VODAMI

SEZNAM PŘÍLOH:

- D.1.4.5.a TECHNICKÁ ZPRÁVA
- D.1.4.5.b VÝKRESOVÁ ČÁST
- D.1.4.5.b.1 SITUACE DOTČENÝCH POZEMKŮ M 1:1500
- D.1.4.5.b.2 CELKOVÁ SITUACE DEŠŤOVÉ KANALIZACE M 1:500

D.1.4.5.SO 101 01 - FOTBALOVÉ ŠATNY

- D.1.4.5.1 SO 101 01 PODROBNÁ SITUACE DEŠ. KANALIZACE "D1" M 1:500
- D.1.4.5.2 SO 101 01 PODÉLNÝ PROFIL DEŠ. KANALIZACE "D1" M 1: 100/100
- D.1.4.5.3 SO 101 01 VZOROVÝ PŘÍČNÝ ŘEZ ULOŽENÍ POTRUBÍ M 1: 20
- D.1.4.5.4 SO 101 01 TYPOVÝ VÝKRES AKUMULAČNÍ NÁDRŽE
- D.1.4.5.5 SO 101 01 VÝPIS BETONOVÉ RŠ
- D.1.4.5.6 SO 101 01 VÝPIS PLASTOVÝCH RŠ
- D.1.4.5.7 SO 101 01 TYPOVÝ VÝKRES FILTRAČNÍ ŠACHTY

D.1.4.5.SO 101 04 - KIOSEK

- D.1.4.5.1 SO 101 04 PODROBNÁ SITUACE DEŠ. KANALIZACE "D2" M 1:250
- D.1.4.5.2 SO 101 04 PODÉLNÝ PROFIL DEŠ. KANALIZACE "D2" M 1: 100/100
- D.1.4.5.3 SO 101 04 VZOROVÝ PŘÍČNÝ ŘEZ ULOŽENÍ POTRUBÍ M 1: 20
- D.1.4.5.4 SO 101 04 TYPOVÝ VÝKRES AKUMULAČNÍ NÁDRŽE
- D.1.4.5.5 SO 101 04 VÝPIS BETONOVÉ RŠ
- D.1.4.5.6 SO 101 04 VÝPIS PLASTOVÉ RŠ
- D.1.4.5.7 SO 101 04 TYPOVÝ VÝKRES FILTRAČNÍ ŠACHTY

D.1.4.5.SO 101 05b - TENISOVÝ AREÁL - ŠATNY

- D.1.4.5.1 SO 101 05b PODROBNÁ SITUACE DEŠ. KANALIZACE "D3" M 1:250
- D.1.4.5.2 SO 101 05b PODÉLNÝ PROFIL DEŠ. KANALIZACE "D3" M 1: 100/100
- D.1.4.5.3 SO 101 05b VZOROVÝ PŘÍČNÝ ŘEZ ULOŽENÍ POTRUBÍ M 1: 20
- D.1.4.5.4 SO 101 05b TYPOVÝ VÝKRES AKUMULAČNÍ NÁDRŽE
- D.1.4.5.5 SO 101 05b VÝPIS BETONOVÉ RŠ
- D.1.4.5.6 SO 101 05b VÝPIS PLASTOVÉ RŠ
- D.1.4.5.7 SO 101 05b TYPOVÝ VÝKRES FILTRAČNÍ ŠACHTY

D.1.4.5.SO 101 13 - FOTBALOVÉ HRŠTĚ

- D.1.4.5.1 SO 101 13 PODROBNÁ SITUACE DEŠ. KANALIZACE "D4" M 1:250
- D.1.4.5.2 SO 101 13 PODÉLNÝ PROFIL DEŠ. KANALIZACE "D4" M 1: 100/100
- D.1.4.5.3 SO 101 13 VZOROVÝ PŘÍČNÝ ŘEZ ULOŽENÍ POTRUBÍ M 1: 20
- D.1.4.5.4 SO 101 13 TYPOVÝ VÝKRES AKUMULAČNÍ NÁDRŽE
- D.1.4.5.5 SO 101 13 VÝPIS BETONOVÉ RŠ
- D.1.4.5.6 SO 101 13 TYPOVÝ VÝKRES FILTRAČNÍ ŠACHTY

AKCE REVITALIZACE SPORTOVNÍHO AREÁLU LIPKY k.ú. Zářeč u Horažďovic 641855		ING.ARCH.MGA. JIŘÍ BÍZA Pod Křížkem 721/3, 147 00 Praha 4 - Braník t: +420 777 034 431 m: biza.architekt@gmail.com www.bizaarch.cz		RAZITKO A PODPIS
INVESTOR MĚSTO HORAŽĎOVICE Mírové náměstí 1 341 01 Horažďovice		ARCHTEKT ING.ARCH.MGA. JIŘÍ BÍZA, ING.ARCH. TOMÁŠ NOVOTNÝ ZODPOVĚDNÝ PROJEKTANT ČÁSTI ING.ALEŠ KREISL VYPRACOVAL ING.ALEŠ KREISL		Č. PRÁŘ
VÝKRES	MĚŘITKO:	ČÁST DOKUMENTACE D.1.4.5 HOSPODAŘENÍ SE SRÁŽKOVÝMI VODAMI STUPEŇ DOKUMENTACE DOKUMENTACE PRO PROVEDENÍ STAVBY ZAKÁZKOVÉ ČÍSLO JB_28	POČET VÝKRESŮ	Č. VÝKRESU
TECHNICKÁ ZPRÁVA		DATUM: 07/2023	D.1.4.5.a	

1152/2

1149/1

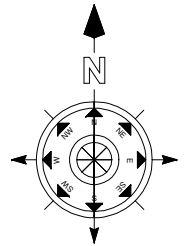
1106/1

1106/2

1130/7

1115/1

PODROBNÁ SITUACE DEŠŤOVÉ KANALIZACE "D1" M 1: 500



1134/1

1132/1

1130/4

1130/3

1130/5

1115/3

DEŠŤOVÁ KANALIZACE "D1", KM 0.000 00 - 0.073 60, DL. 73,6 M

PVC KG DN 250 SN 10, KM 0,000 00 - 0,002 00, DL. 2,0 M
PVC KG DN 200 SN 10, KM 0,002 00 - 0,073 60, DL. 73,6 M
DS1 - DS10 - PVC KG DN 110, CELK. DL. 20,6 M
4 x RŠ - RŠd1 - RŠd4 - PLAST DN 425

AKUMULAČNÍ BETONOVÁ NÁDRŽ "RN1", VEL. 10,04 x 3,6 x 2,6M - V = 72,4 M3

3 x VSAKOVACÍ DRÉN - 3 x FLEXIBILNÍ PVC DN 110 VE ŠTĚRKOPÍSKU,
DL. 3 x 2,65 M - DLE HYDROGEOLOG. PRŮZKUMU.

VSAKOVACÍ PRŮVLEK 64,0 M2, HL. 1,6 M - DLE HYDROGEOLOG. PRŮZKUMU

3 x VSAKOVACÍ DRÉN - 3 x FLEXIBILNÍ PVC DN 110 VE ŠTĚRKOPÍSKU,
DL. 3 x 7,65 M - DLE HYDROGEOLOG. PRŮZKUMU.

KÚ "D1" KM 0.073 60
- ZAÚST. DS10 - PVC KG DN 110 DL. 7,5 M
RŠd4 - PLAST DN 425

KM 0.069 90
- ZAÚST. DS9 - PVC KG DN 110 DL. 1,2 M
RŠd3 - PLAST DN 425

KM 0.061 80
- ZAÚST. DS8 - PVC KG DN 110 DL. 1,7 M
RŠd3 - PLAST DN 425

KM 0.058 00
- ZAÚST. DS7 - PVC KG DN 110 DL. 1,7 M
RŠd3 - PLAST DN 425

KM 0.052 50
- ZAÚST. DS6 - PVC KG DN 110 DL. 1,7 M
RŠd3 - PLAST DN 425

KM 0.046 60
- ZAÚST. DS5 - PVC KG DN 110 DL. 0,7 M
RŠd3 - PLAST DN 425

KM 0.040 30
- ZAÚST. DS4 - PVC KG DN 110 DL. 1,7 M
RŠd3 - PLAST DN 425

KM 0.037 50
- ZAÚST. DS3 - PVC KG DN 110 DL. 1,7 M
RŠd3 - PLAST DN 425

KM 0.031 60
- ZAÚST. DS2 - PVC KG DN 110 DL. 1,7 M
RŠd3 - PLAST DN 425

KM 0.022 30
- ZAÚST. DS1 - PVC KG DN 110 DL. 1,0 M
RŠd3 - PLAST DN 425

KM 0.014 00
- ZAÚST. DS1 - PVC KG DN 110 DL. 1,0 M
RŠd3 - PLAST DN 425

KM 0.006 30
- ZAÚST. DS1 - PVC KG DN 110 DL. 1,0 M
RŠd3 - PLAST DN 425

KM 0.002 00
- ZAÚST. DS1 - PVC KG DN 110 DL. 1,0 M
RŠd3 - PLAST DN 425

KM 0.001 00
- ZAÚST. DS1 - PVC KG DN 110 DL. 1,0 M
RŠd3 - PLAST DN 425

KM 0.000 00
- ZAÚST. DS1 - PVC KG DN 110 DL. 1,0 M
RŠd3 - PLAST DN 425

---	HRANICE POZEMKŮ
---	SLOUČENÉ HRANICE POZEMKŮ
---	STÁVAJÍCÍ PODZ. VEDENÍ SPOJŮ - CETIN
---	STÁVAJÍCÍ PODZ. VEDENÍ NN - ČEZ
---	STÁVAJÍCÍ PODZ. VEDENÍ VEŘEJNÉHO OSVĚTLENÍ
---	STÁVAJÍCÍ PODZ. VEDENÍ PLYNU - GASNET
---	STÁVAJÍCÍ VODOVOD
---	NOVÝ VODOVOD - SO 500
---	NOVÁ DEŠ. KANALIZACE - GRAVITACE
---	STÁV. KANALIZACE - GRAVITACE
---	NAVRH. TLAKOVÁ SPLAŠKOVÁ KANALIZACE - VÝTLAK PE 90 - SO 400

AKCE
REVITALIZACE SPORTOVNÍHO AREÁLU
LIPKY
k.ú. Zářeč u Horažovic 641855

ING. ARCH. MGA. JIŘÍ BÍZA
Pod Křížkem 721/3, 147 00 Praha 4 - Braník
t: +420 777 034 431
m: biza.architekt@gmail.com
www.bizaarch.cz

INVESTOR
MĚSTO HORAŽDOVICE
Mírové náměstí 1
341 01 Horažovice

ARCHTEKT
ING. ARCH. MGA. JIŘÍ BÍZA, ING. ARCH. TOMÁŠ NOVOTNÝ
ZODPOVĚDNÝ PROJEKTANT ČÁSTI
ING. ALEŠ KREISL
VYPRACOVAL
PETRA PAULÍČKOVÁ

VÝKRES

MĚŘITKO

ČÁST DOKUMENTACE
D.1.4.5 HOSPODÁŘENÍ SE SRÁŽKOVÝMI VODAMI
STUPEŇ DOKUMENTACE
DOKUMENTACE PRO PROVEDENÍ STAVBY
ZÁKAZOVÉ ČÍSLO
JB_28
POČET VÝKRESŮ
2 A4
DATUM
07/2023

Č. PRÁCE

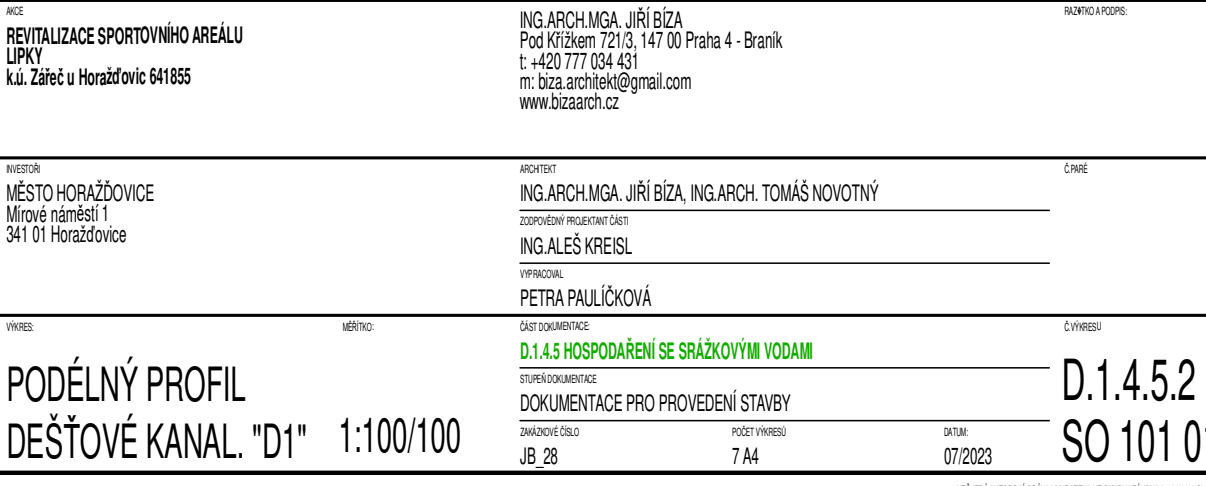
Č. VÝKRESU

PODROBNÁ SITUACE DEŠŤOVÉ KANAL. "D1" 1:500

D.1.4.5.1
SO 101 01

VEŠKERÁ AUTORSKÁ PRÁVA VYHRAZENA VE SMYSLU ZÁKONA Č. 121/2000 Sb.

PODÉLNÝ PROFIL
DEŠŤOVÉ KANALIZACE "D1"
M 1:100/100



M 1:20



M 1:20



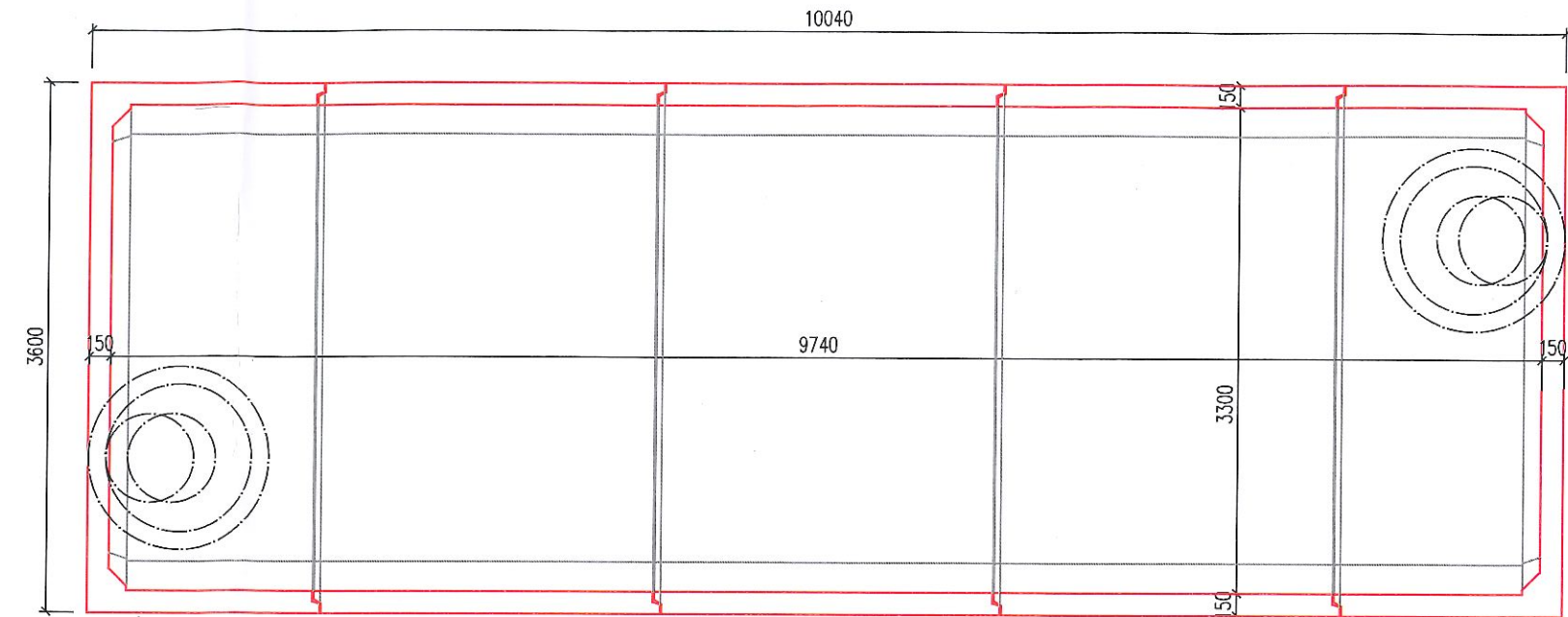
MÍSTKO A PODPIS:

ARÉ

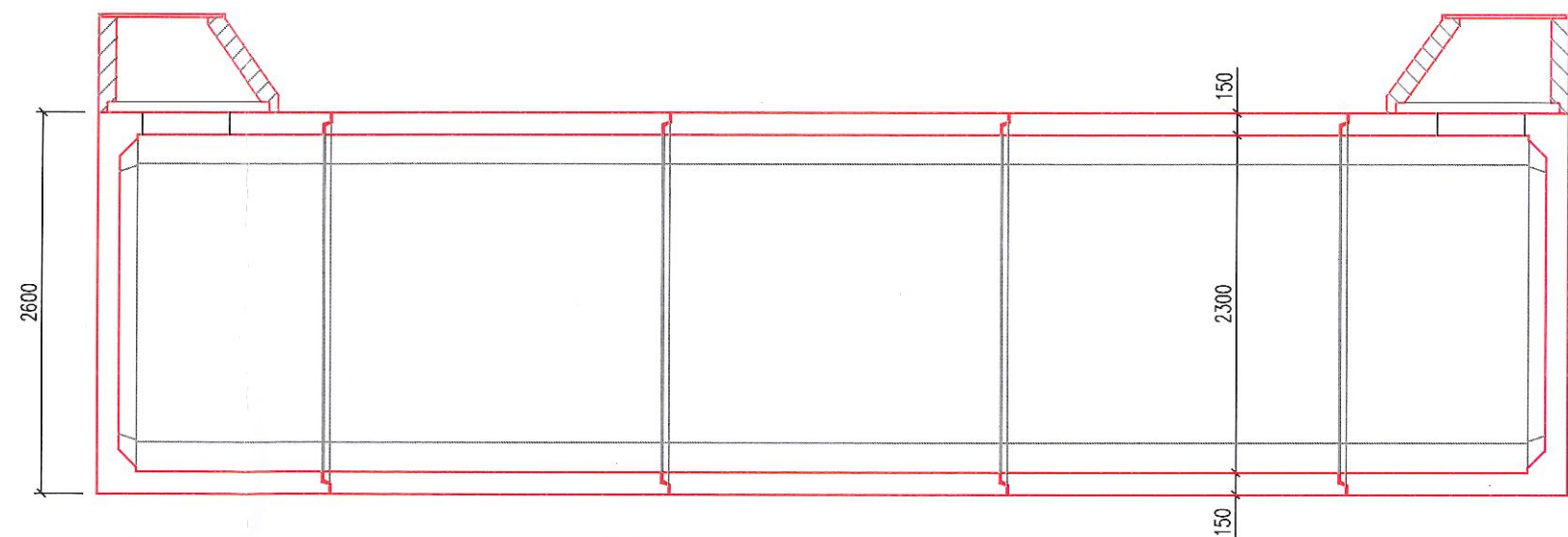
0.1.4.5.3
GO 101 01

PŮDORYS:

Betonová nádrž NO, celkový objem 72,4 m3



ŘEZ:



hmonost dílu NOD14 = 10,8t, objem dílu = 10,4 m3
hmonost dílu NOP14 = 10,6t, objem dílu = 10,4 m3
hmonost dílu NO23 = 11,5t, objem dílu = 17,2 m3

pojezd nákladními vozidly a zásyp 0,5–1,5m

Uvažovaná únosnost základové spáry 180 kPa; Sestavy nádrží jsou ukládány dle geologických podmínek stavby obvykle na podkladní betonovou desku.

INICE		ING.ARCH.MGA. JIŘÍ BÍZA		RAZNÝM PŘÍKLAD	
REVITALIZACE SPORTOVNÍHO AREÁLU		Pod Křížkem 721/3, 147 00 Praha 4 - Braník			
LIPKY		t: +420 777 034 431			
k.ú. Zářeč u Horažďovic 641855		m: biza.architekt@gmail.com			
		www.bizaarch.cz			
INVESTOR		ARCHITEKT		Č. PRÁCE	
MĚSTO HORAŽĎOVICE		ING.ARCH.MGA. JIŘÍ BÍZA, ING.ARCH. TOMÁŠ NOVOTNÝ			
Mírové náměstí 1		ZODPOVĚDNÝ PROJEKTANT ČÁSTI			
341 01 Horažďovice		ING.ALEŠ KREISL			
		VYPRACOVAN			
VÝKRES		MĚŘITKO		Č. VÝKRESU	
		ČÁST DOKUMENTACE			
		D.1.4.5 HOSPODAŘENÍ SE SRÁŽKOVÝMI VODAMI			
		STUPEŇ DOKUMENTACE			
		DOKUMENTACE PRO PROVEDENÍ STAVBY			
		ZAKÁZKOVÉ ČÍSLO		POČET VÝKRESŮ	
		JB 28			
		DATA			
		07/2023			
		VŠECHNÍ AUTORSKÁ PRÁVA VYHRÁŽENA VE SMYSLU ZÁKONA č. 121/2000 Sb.			

TYPOVÝ VÝKRES
AKUMULAČNÍ NÁDRŽE

D.1.4.5.4
SO 101 01

ŠACHTOVÉ VYROVNÁVACÍ PRSTENCE

značka	rozměry [mm]				hmotnost [kg]
	D6	D	H1	T	
TBW – Q.1 63/4	625	865	40	120	26
TBW – Q.1 63/6	625	865	60	120	39
● TBW – Q.1 63/8	625	865	80	120	51
● TBW – Q.1 63/10	625	865	100	120	64
TBW – Q.1 63/12	625	865	120	120	80

1ks
1ks

ŠACHTOVÝ KONUS A ZÁKRYTOVÁ DESKA

značka	rozměry [mm]					hmotnost [kg]
	D1	D	D6	H1	T	
● TBR-Q.1 100-63/58/10(12) • ♦	1 000	1 200 (1 240)	625	580	100/120 (120)	505 (585)
TZK-Q.1 100-63/17	1 000	1 240	625	165	120	430

1ks

ŠACHTOVÉ SKRUŽE

značka	rozměry [mm]				hmotnost [kg]
	D1	D	H1	T	
TBS – Q.1 100/25/9 ♦	1 000	1 180	250	90	185
TBS – Q.1 100/50/9 ♦	1 000	1 180	500	90	370
TBS – Q.1 100/100/9 ♦	1 000	1 180	1 000	90	740

ŠACHTOVÁ DNA

značka	rozměry [mm]					hmotnost [kg]
	D1	D	H1	H	T	
TBZ – Q.1 100/60 V max 40 ♦	1 000	1 300	600	800	150	od 1 600
● TBZ – Q.1 100/80 V max 50 ♦	1 000	1 300	800	1 000	150	od 1 870
TBZ – Q.1 100/100 V max 60 ♦	1 000	1 300	1 000	1 200	150	od 2 100

1ks

KANALIZAČNÍ POKLOPY DN 600 – OBCHODNÍ ZBOŽÍ

značka	rozměry [mm]			únosnost [kN]	hmotnost [kg]
	vnější průměr	vnitřní průměr	výška		
PREFAPLATE A (bez odvětrání)	750	625	40	A 15	12
KA 01 BEGU (bez odvětrání)	750	625	75	A 15	70
KA 02 BEGU (bez odvětrání)	750	625	75	A 15	53
KB 02 BEGU (bez odvětrání)	750	625	125	B 125	96,5
KB 03 BEGU (bez odvětrání)	750	625	125	B 125	96
PREFAPLATE C (bez odvětrání)	750	625	40	B 250	22
KD 02 BEGU (bez odvětrání)	785	625	160	D 400	162
KD 03 Litinový (s odvětráním)	785	625	160	D 400	158
● KD 05 Litinový (bez odvětrání)	785	625	160	D 400	158
PREFAPLATE D (s i bez odvětrání)	785	625	82	D 400	70

ÚNOSNOST D 400



KD 05

1ks

ŠACHTOVÉ DNO BUDE SLOUŽIT JAKO USAZOVACÍ PROSTOR, BUDE TEDY BEZ PŘÍTOKU A BEZ ODTOKU (H1 = 1000 MM).

OTVORY PRO PŘÍTOKY A ODTOKY Z ŠACHTY BUDOU PROVEDENY PŘI REALIZACI STAVBY.

VYSVĚTLIVKY:

TBW - šachtový vyrovnávací prstenec,
TBR - šachtová přechodová skruž (kónus),
TZK - zákrytová deska, TBS - šachtová skruž,

AKCE
REVITALIZACE SPORTOVNÍHO AREÁLU
LIPKY
k.ú. Zářeč u Horažďovic 641855

ING.ARCH.MGA. JIŘÍ BÍZA
Pod Křížkem 721/3, 147 00 Praha 4 - Braník
t: +420 777 034 431
m: biza.architekt@gmail.com
www.bizaarch.cz

RAZÍTKO A PODPIS:

INVESTOR
MĚSTO HORAŽĎOVICE
Mírové náměstí 1
341 01 Horažďovice

ARCHITEKT
ING.ARCH.MGA. JIŘÍ BÍZA, ING.ARCH. TOMÁŠ NOVOTNÝ
ZODPOVĚDNÝ PROJEKTANT ČÁSTI
ING.ALEŠ KREISL

Č. PARÉ

VYPRACOVAL

VÝKRES

MĚŘITVO

ČÁST DOKUMENTACE

Č. VÝKRESU

D.1.4.5 HOSPODAŘENÍ SE SRÁŽKOVÝMI VODAMI

STUPEŇ DOKUMENTACE

DOKUMENTACE PRO PROVEDENÍ STAVBY

ZAKÁZKOVÉ ČÍSLO

POČET VÝKRESŮ

DATUM
07/2023

VÝPIS BETONOVÉ RŠ

D.1.4.5.5
SO 101 01

D.1.4.5 HOSPODAŘENÍ SE SRÁŽKOVÝMI VODAMI

D.1.4.5.6 SO 101 01 VÝPIS PLASTOVÝCH RŠ

AKCE
REVITALIZACE SPORTOVNÍHO AREÁLU
LIPKY
k.ú. Zářeč u Horažďovic 641855

ING.ARCH.MGA. JIŘÍ BÍZA
Pod Křížkem 721/3, 147 00 Praha 4 - Braník
t: +420 777 034 431
m: biza.architekt@gmail.com
www.bizaarch.cz

RAZÍTKO A PODPIS

INVESTOR
MĚSTO HORAŽĐOVICE
Mírové náměstí 1
341 01 Horažďovice

ARCHTEKT
ING.ARCH.MGA. JIŘÍ BÍZA, ING.ARCH. TOMÁŠ NOVOTNÝ
ZODPOVĚDNÝ PRÁKANT ČÁSTI
ING.ALEŠ KREISL
VYPRACOVAL

Č. PRÁČE

VÝKRES

MĚŘÍTKO

ČÁST DOKUMENTACE
D.1.4.5 HOSPODAŘENÍ SE SRÁŽKOVÝMI VODAMI

STUPEŇ DOKUMENTACE
DOKUMENTACE PRO PROVEDENÍ STAVBY

ZNAČKOVÉ ČÍSLO
JB_28

POČET VÝKRESŮ

DATUM
07/2023

Č. VÝKRESU

D.1.4.5.6
SO 101 01

VÝPIS PLASTOVÝCH RŠ

Sestavy revizních šachet

*"D1"
RŠd/3*



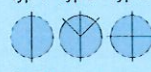
Technické parametry



	Ø 315	Ø 400
maximální hladina podzemní vody nade dnem	3 m	3 m
maximální hloubka	6 m	6 m
těsnost šachty	5 m	5 m
odolnost proti vztlačovým silám	5 m	5 m

Ø 315

Typ 1 Typ 2 Typ 3



Ø 400

Typ 1 Typ 2



Třída zatížení poklopů

Místo zabudování

A15	plochy používané výlučně chodci a cyklisty
B125	chodníky, pěší zóny, pojezd i stání osobních automobilů
D400	pojezd osobních i nákladních automobilů



WAVIN Ekoplastik s.r.o.

Rudeč 848 | 277 13 Kostelec nad Labem
Tel.: 596 136 295 | Fax: 596 136 301
www.wavin.cz | info@wavin.cz



EKOPLASTIK®

CONNECT TO BETTER

Sestavy revizních šachet

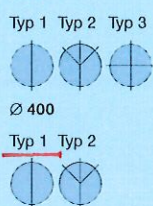
*"D1"
R50/4*



Technické parametry

	Ø 315	Ø 400
maximální hladina podzemní vody nade dnem	3 m	3 m
maximální hloubka	6 m	6 m
těsnost šachty	5 m	5 m
odolnost proti vztlačovým silám	5 m	5 m

Ø 315



Třída zatížení poklopů

Třída zatížení poklopů	Místo zabudování
A15	plochy používané výlučně chodci a cyklisty
B125	chodníky, pěší zóny, pojezd i stání osobních automobilů
D400	pojezd osobních i nákladních automobilů



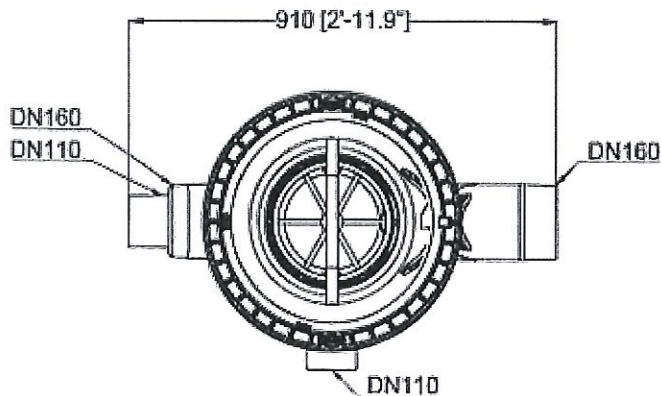
WAVIN Ekoplastik s.r.o.

Rudeč 848 | 277 13 Kostelec nad Labem
Tel.: 596 136 295 | Fax: 596 136 301
www.wavin.cz | info@wavin.cz

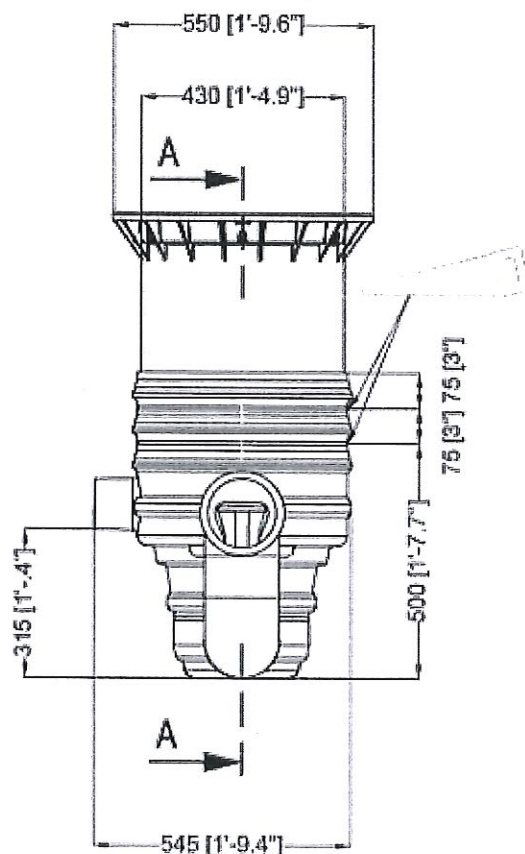
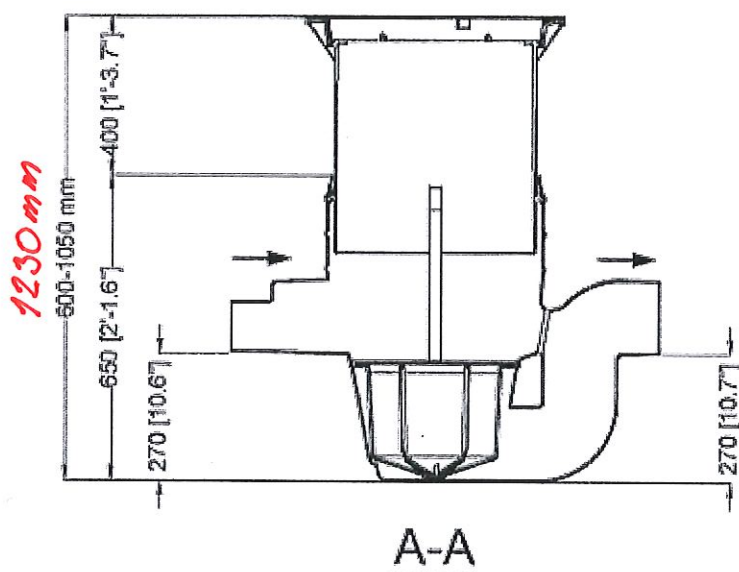
wavin
EKOPLASTIK®
CONNECT TO BETTER

D.1.4.5 HOSPODAŘENÍ SE SRÁŽKOVÝMI VODAMI

D.1.4.5.7 SO 101 01 TYPOVÝ VÝKRES FILTRAČNÍ ŠACHTY



RŠd1-F - DEŠŤ. KANAL. „D1“



INIZ
REVITALIZACE SPORTOVNÍHO AREÁLU
LIPKY
k.ú. Zářeč u Horažďovic 641855

ING.ARCH.MGA. JIŘÍ BÍZA
Pod Křížkem 721/3, 147 00 Praha 4 - Braník
t: +420 777 034 431
m: biza.architekt@gmail.com
www.bizaarch.cz

ROZMĚRY A PODROBY

INVESTOR
MĚSTO HORAŽĎOVICE
Mírové náměstí 1
341 01 Horažďovice

ARCHITECT
ING.ARCH.MGA. JIŘÍ BÍZA, ING.ARCH. TOMÁŠ NOVOTNÝ
ZODPOVĚDNÝ PROJEKTANT ČÁSTI
ING.ALEŠ KREISL
VÝPRAVCOU

Č. PRÁCE

VÝKRES MĚŘITKO

ČÁST DOKUMENTACE
D.1.4.5 HOSPODAŘENÍ SE SRÁŽKOVÝMI VODAMI

Č. VÝKRESU

TYPOVÝ VÝKRES
FILTRAČNÍ ŠACHTY

STUPĚŇ DOKUMENTACE
DOKUMENTACE PRO PROVEDENÍ STAVBY
ZÁKAZNÍKOVÉ ČÍSLO
JB_28

POČET VÝKRESŮ

DATUM
07/2023

D.1.4.5.7
SO 101 01